

Projektpartner



EUROPEAN ASSOCIATION FOR
THE EDUCATION OF ADULTS

European Association for the Education of Adults - EAEA,
Belgium (Coordinator)
www.eaea.org



ALL DIGITAL, Belgium
www.all-digital.org



European Grants International
Academy - EGInA, Italy
www.egina.eu



Swiss Federation for Adult
Learning - SVEB, Switzerland
www.alice.ch



Pro Arbeit - Kreis Offenbach -
AöR, Germany
www.proarbeit-kreis-of.de

SkillLab

SkillLab, The Netherlands
www.skilllab.io



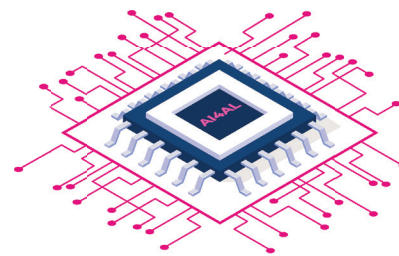
Centrul Pentru Promovarea
Invatarii Permanente Timisoara
Asociatia - CPIP, Romania
www.cpip.ro

Folge uns auf LinkedIn!

@ai4al
#AI4AL

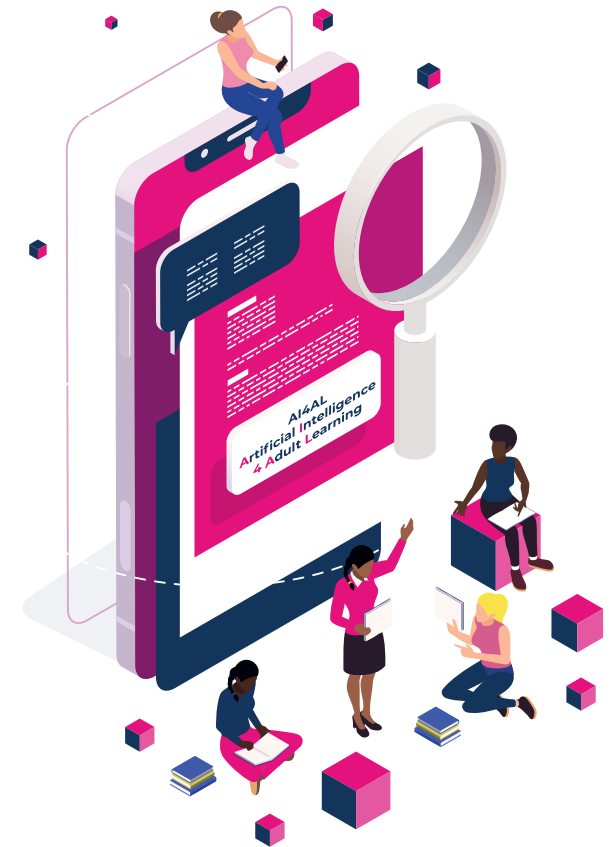
Mail an uns!

eaea-office@eaea.org



Co-funded by
the European Union

Projekt: 101090036 - ERASMUS-EDU-2022-PCOOP-ENGO. Finanziert von der Europäischen Union. Die geäußerten Ansichten und Meinungen sind jedoch ausschließlich die der Autorin/des Autors und spiegeln nicht unbedingt die der Europäischen Union oder der Europäischen Exekutivagentur für Bildung und Kultur (EACEA) wider. Weder die Europäische Union noch die EACEA können für sie verantwortlich gemacht werden.



AI4AL

AI4AL
Artificial Intelligence
4 Adult Learning

www.ai4al.eu

HINTERGRUND

KI-basierte Lösungen können die Erwachsenenbildung verändern, indem sie zu einer besseren Kompetenzbewertung und maßgeschneiderten Lernangeboten führen. Obwohl das Potenzial der KI für die Erwachsenenbildung zweifellos vorhanden ist, bleibt es noch weitgehend ungenutzt.

Gleichzeitig äußern die meisten Erwachsenenbildner/innen ihr Misstrauen gegenüber KI und müssen mit neuen Fähigkeiten ausgestattet werden, damit sie KI in der Bildung anwenden.

ZIELGRUPPE

- Erwachsenenbildung und Bildungsbereich: Lernanbieter, Lehrende und Lernende
- NROs, öffentliche Dienste, lokale Verwaltungen, Jobcenter und andere Stakeholder, die mit Erwachsenen mit geringen digitalen Kompetenzen arbeiten, die von sozialer Ausgrenzung bedroht sind
- Hightech-Unternehmen, die KI-Technologien anwenden
- Europäische und nationale politische Entscheidungsträger

DAS PROJEKT

Das AI4AL-Projekt zielt darauf ab, die sinnvolle Einführung von KI-Technologien im Bildungssektor zu erleichtern.



WIRKUNG

Im Rahmen des Projekts wird die wichtige Rolle von Lehrkräften und Erziehern bei der Entwicklung und Verwendung von unterstützenden Technologien hervorgehoben und die vermeintliche Bedrohung durch KI enttarnt. Es wird auch zur digitalen Transformation beitragen, indem es den Einsatz von KI bei der Bewertung von Kompetenzen erprobt und ausbaut.

ERGEBNISSE

DAS ENGAGEMENT KIT

Ein methodischer Leitfaden und ein Verzeichnis von Online-Szenarien für die direkte Einbindung von Lehrkräften in den Prozess der Einführung von KI-basierten Technologien im Bildungsbereich.

AI4AL MATCHING TOOL

Eine KI-basierte Lösung zur Verknüpfung der Bewertung des Bedarfs an digitalen Grundkompetenzen mit dem Angebot von sogenannten Kleinstzertifikaten, um die Erstellung von hochgradig personalisierten Bildungsangeboten durch Erwachsenenbildner/innen zu erleichtern.

SCHULUNG

Ein Selbstlernprogramm für Pädagogen über die Nutzung von AI4AL und die Anwendung von KI-Technologien im Erwachsenenbildungsbereich.